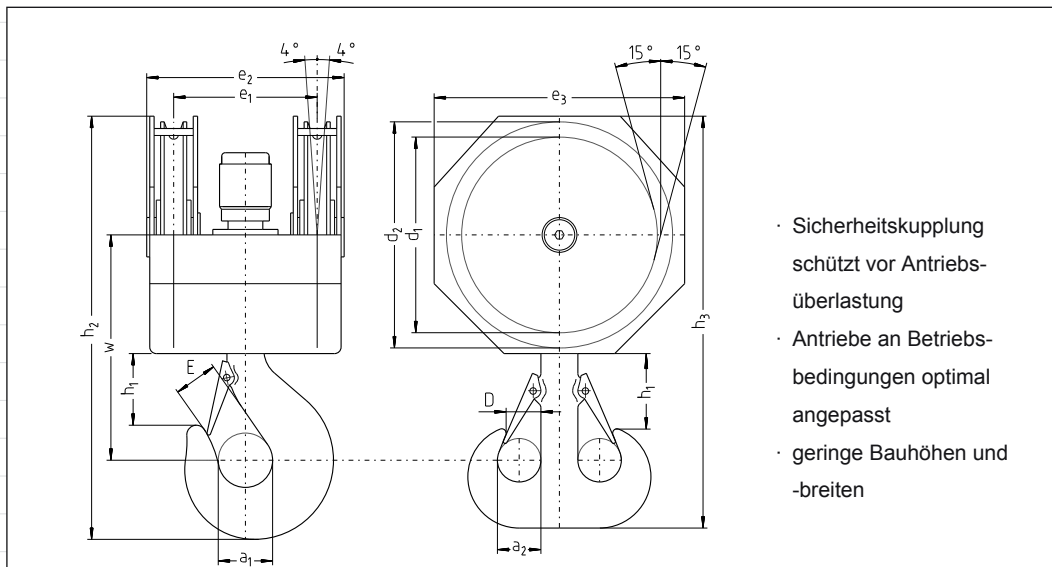


## Unterflaschen Standardvarianten Zweirollig



- Sicherheitskupplung schützt vor Antriebsüberlastung
- Antriebe an Betriebsbedingungen optimal angepasst
- geringe Bauhöhen und -breiten

Haken Nr.	a1	a2	d1	d2	e1	e2	e3	h1	h2	h3	W	E	D	Masse kg
4	71	56	280	320	220	309	472	94	622	607	315	56	45	105
5	80	63	315	355	240	334	477	107	652	635	345	63	50	130
6	90	71	355	405	265	369	500	120	736	716	390	71	56	185
8	100	80	400	460	300	404	540	124	814	793	430	80	63	230
10	112	90	450	515	330	452	593	119	894	870	460	90	71	340
12	125	100	500	570	370	508	658	137	995	969	515	100	80	385
16	140	112	560	630	386	537	718	172	1122	1092	590	112	90	495
20	160	125	630	710	396	539	808	190	1248	1212	660	125	100	680
25	180	140	710	830	420	593	908	183	1380	1338	710	140	112	810
32	200	160	800	900	480	663	1008	192	1535	1493	780	160	125	1150
40	224	180	900	1010	526	727	1138	222	1724	1678	880	180	140	1600

Änderungen vorbehalten.  
Andere Hakengrößen und -ausführungen auf Anfrage.

### Technische Merkmale

- Hakengrößen und Formen nach DIN 15401 und 15402
- Einstufung nach DIN 15020 oder FEM
- Hakenmaulsicherung, federkraftbetätigt
- verschraubte, dickwandige Steckkonstruktion
- Wälzgelagerte, geschweißte Seilrollen in Rondenkonstruktion
- Drehstrom-Getriebemotoren 400V, 50Hz, IP55, für FU-Betrieb geeignet
- Antriebe auf einen Klemmenkasten verdrahtet
- Anschlagpunkt für Kabelzugentlastung (nicht dargestellt)
- Haken-Nenn Drehzahl ca. 1,0 min.<sup>-1</sup>
- Drehbereich unendlich

### MCD Maschinenteknik

Dipl. Ing. Uwe Richter  
Hansestr. 6  
D - 37574 Einbeck  
Tel. +49.(0)5561. 924 017  
Fax +49.(0)5561. 924 018  
info@mcd-tec.de  
www.mcd-tec.de